

2,0-ZIMMER-WOHNUNG

Haus Alexander 1
Wilhelm-Hoff-Straße 20 , 12489 Berlin

Wohnungs-Nr.: 220/2/213

Wohnungsbau-Genossenschaft

„Treptow Nord“ eG



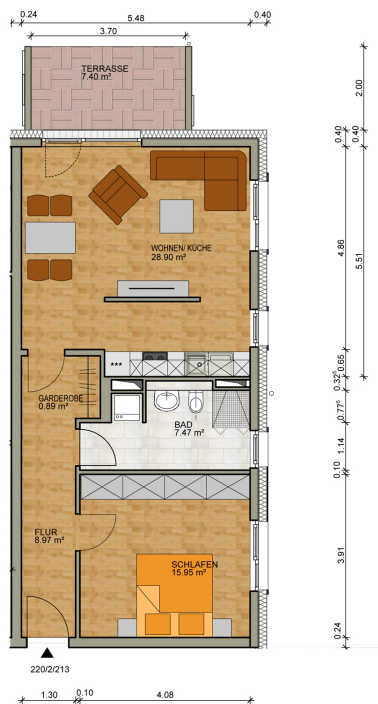
Ansprechpartner

Herr Großmann / Herr Perwo

Telefon: 030 536 356 -340 / -370

Fax: 030 536 356 -309

E-Mail: nb-adl@wbg-treptow-nord.de



Alle Angaben in m



MIETE

Kaltmiete	640,38 EUR
Nebenkosten	101,80 EUR
Heizung / Warmwasser	49,26 EUR
Warmmiete	791,44 EUR
Anzahl Geschäftsanteile	14
Geschäftsanteile	2170,00 EUR
Eintrittsgeld	120,00 EUR
Stellplatz in Tiefgarage	auf Anfrage

LAGE:

1.OG Mitte rechts

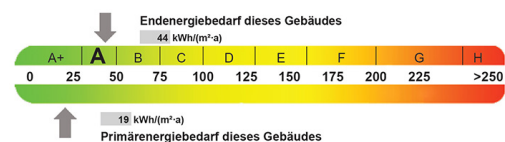
WOHNFLÄCHE:

61,98 m²

WOHNUNGS-NR.:

220/2/213

Primärenergie-/Endenergiebedarf:



Zzgl. Staffelmietanhebung der NKM ab 1.5.2021 um 0,40 EUR/m² und ab 1.5.2025 um 0,80 EUR/m².

Trotz sorgfältiger Bearbeitung und Prüfung von Daten, Bildern und Informationen übernehmen wir keine Haftung für die Richtigkeit der Angaben sowie für die Verfügbarkeit des Angebotes. Änderungen aufgrund baulicher Abläufe vorbehalten. Bitte beachten Sie hierzu auch unser Impressum.

erstellt am: 21.01.2026 15:42:29 Uhr

2,0-ZIMMER-WOHNUNG

Haus Alexander 1
Wilhelm-Hoff-Straße 20 , 12489 Berlin

Wohnungs-Nr.: 220/2/213

Wohnungsbau-Genossenschaft

„Treptow Nord“ eG



AUSSTATTUNG

Gebäudestandard: KfW-Effizienzhaus 55	Wohnung barrierefrei erreichbar	Aufzug 1,10 x 2,10 m
barrierearme Wohnungsgestaltung	Video-Türsprechanlage	Multimediaanschluss in allen Wohnräumen
Telefonanschluss in allen Wohnräumen	Komfortausstattung mit Haussteuerung-Bussystem	Fernwärme
Fußbodenheizung	kontrollierte Lüftung, Zuluft-/abluftanlage	dezentrale Warmwasserversorgung
Dreifachwärmeschutzverglasung	einbruchssichere Beschläge und Verglasung	Rollladen, elektrisch bedienbar
moderner Fußbodenbelag	offene Küche	Küche mit Spülschrank
Küche mit Elektroherd	gefliestes Bad mit Fenster	Bad mit bodengleicher Dusche
Bad mit Handtuchheizkörper mit elektrischer Zuheizung	Waschmaschinenstellplatz im Bad	Abstellbereich in der Wohnung
Terrasse hofseitig	Keller	

OBJEKTDESCHEIBUNG

Das neue HumboldtEck der WBG "Treptow Nord" eG

Die WBG "Treptow Nord" eG hat ein Baugrundstück mit einer Größe von 4.568 m² erworben, das südlich des Landschaftsparks auf dem ehemaligen Flugfeld Johannisthal liegt. Es wird begrenzt durch die Straßen Wilhelm-Hoff-Straße, Newtonstraße und den Alexander-von-Humboldt-Weg. Dieser Weg wurde Namenspate für das "HumboldtEck".

HumboldtEck: 61 moderne Wohnungen in Adlershof

Auf dem Grundstück entstehen drei winkelförmige Gebäude mit jeweils vier Geschossen. Die Häuser sind zur Straße und zum begrünten Hof ausgerichtet. Gebaut werden 61 moderne Wohnungen mit 2- bis 4-Zimmern, darunter 5 Maisonette-Wohnungen. Alle Wohnungen haben mindestens eine Terrasse oder einen Balkon. Die Wohnungen sind technisch modern und barrierearm ausgestattet und bieten verschiedenen Generationen die Möglichkeit für genossenschaftliches Wohnen.

LAGEDESCHEIBUNG

Die neue Wohnanlage entsteht in Adlershof, einem Ortsteil des Stadtbezirks Treptow-Köpenick in unmittelbarer Nähe des Natur- und Landschaftsparks Adlershof.

Gute Verkehrsverbindungen & Geschäfte

Vom nahegelegenen S-Bahnhof Adlershof gibt es eine gute Anbindung ins Zentrum der Stadt und in Richtung Flughafen BER. Beiderseits des Bahndamms stellt sich der Ortsteil unterschiedlich dar. Östlich befindet sich der historische Ortskern mit Marktplatz, Schulen, Kino, Restaurants und Geschäften.

Neues Leben auf historischem Grund

Auf der anderen Seite erinnern einige Baudenkmale an die frühere Nutzung von Adlershof, z.B. der Trudelturm und Windkanal, das Ehrlich-Haus, einige 30er-Jahre-Labor- und Bürohäuser. Auf diesem Areal wächst die neue Stadt für Wissenschaft, Wirtschaft und Medien. Und wo gearbeitet und studiert wird, werden Wohnungen benötigt. Ein neues Wohngebiet entsteht in Adlershof. Die dazu notwendige Infrastruktur wächst mit den Bedürfnissen der Bewohner.

Trotz sorgfältiger Bearbeitung und Prüfung von Daten, Bildern und Informationen übernehmen wir keine Haftung für die Richtigkeit der Angaben sowie für die Verfügbarkeit des Angebotes. Änderungen aufgrund baulicher Abläufe vorbehalten. Bitte beachten Sie hierzu auch unser Impressum.

erstellt am: 21.01.2026 15:42:29 Uhr

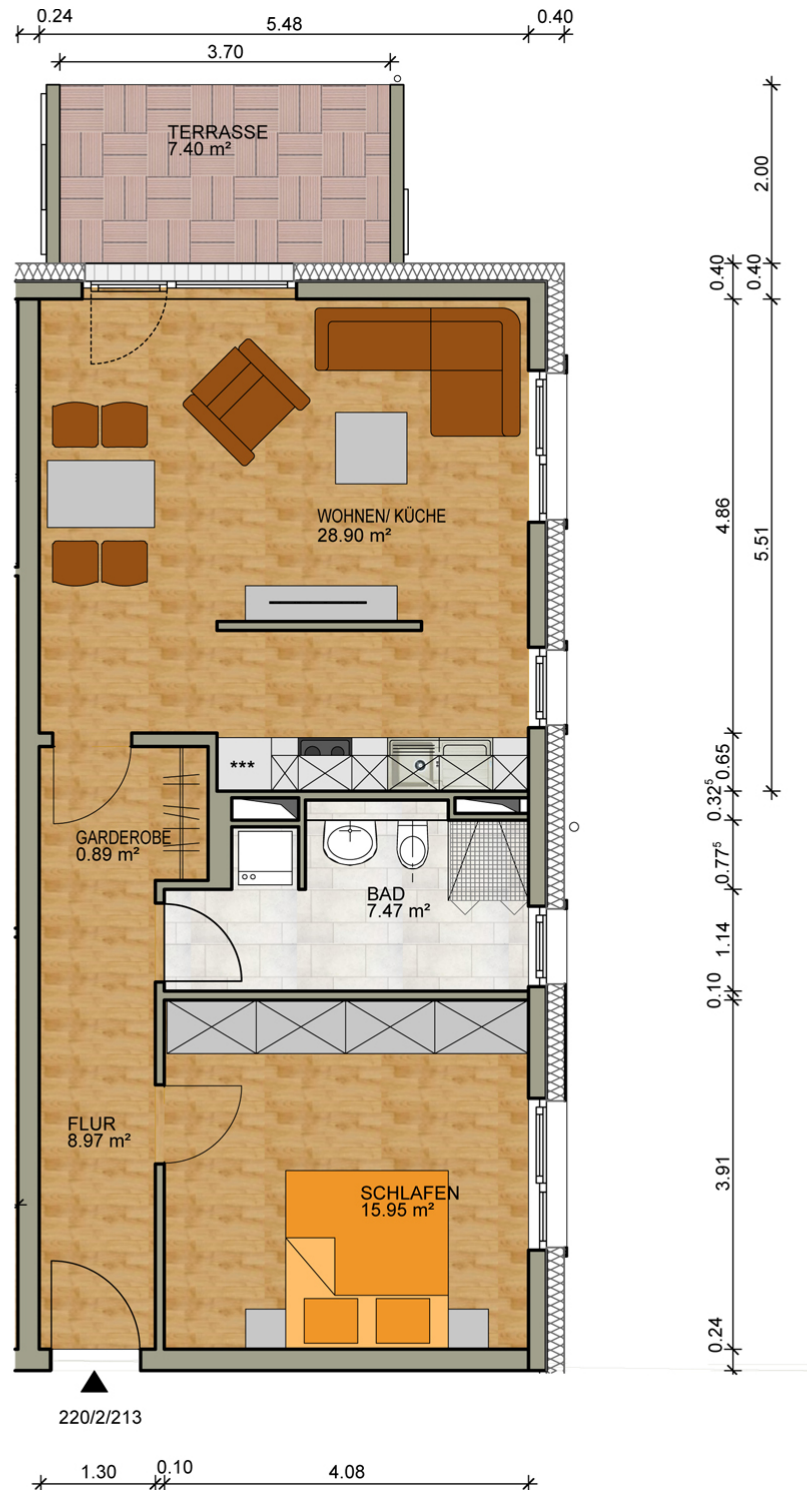
2,0-ZIMMER-WOHNUNG

Haus Alexander 1
Wilhelm-Hoff-Straße 20 , 12489 Berlin

Wohnungs-Nr.: 220/2/213

Wohnungsbau-Genossenschaft

„Treptow Nord“ eG



Alle Angaben in m

Trotz sorgfältiger Bearbeitung und Prüfung von Daten, Bildern und Informationen übernehmen wir keine Haftung für die Richtigkeit der Angaben sowie für die Verfügbarkeit des Angebotes. Änderungen aufgrund baulicher Abläufe vorbehalten. Bitte beachten Sie hierzu auch unser Impressum.

erstellt am: 21.01.2026 15:42:29 Uhr